

至新宿

JR 阿佐ヶ谷駅

南口

中杉通り

パールセンター

くすりのセイジョー

大丸ピーコック

阿佐ヶ谷中学校

ampm

みずほ銀行

南阿佐ヶ谷駅

東京メトロ丸ノ内線

2a出口

杉並区役所

杉並郵便局

杉並警察署

成田東四丁目交差点

ニッポンレンタカー

青梅街道

セブンイレブン

至新宿

林脳神経外科・内科クリニック

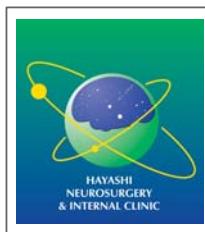
JR中央線 阿佐ヶ谷駅 徒歩10分
 ※JR阿佐ヶ谷駅南口よりパールセンター経由すずらん通り左手

東京メトロ丸ノ内線 南阿佐ヶ谷駅 徒歩5分
 ※南阿佐ヶ谷駅2a出口より青梅街道新宿方面へ直進。ニッポンレンタカーを鋭角に左折

駐車場は常備しておりませんのでお車でお越しの際には近隣の有料パーキングをご利用ください。

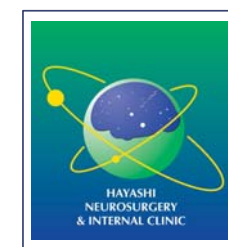


ゆっくりと落ち着ける癒しの空間。誰にでも優しいバリアフリー。
最新鋭医療機器を完備。



医療法人社団 靖和会
林脳神経外科・内科クリニック
 HAYASHI NEUROSURGERY & INTERNAL CLINIC
 〒166-0004 東京都杉並区阿佐ヶ谷南1-9-8
 TEL: 03-5305-8831
<http://www.hayashi-noushinkei.com>

検査予約受付 **03-5305-5770** までご連絡下さい。



医療法人社団 靖和会
林脳神経外科・内科クリニック
 HAYASHI NEUROSURGERY & INTERNAL CLINIC

至新宿

JR 阿佐ヶ谷駅

南口

中杉通り

パールセンター

くすりのセイジョー

大丸ピーコック

阿佐ヶ谷中学校

ampm

みずほ銀行

南阿佐ヶ谷駅

東京メトロ丸ノ内線

2a出口

杉並区役所

杉並郵便局

杉並警察署

成田東四丁目交差点

ニッポンレンタカー

青梅街道

セブンイレブン

至新宿

林脳神経外科・内科クリニック

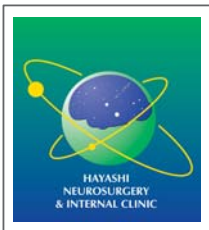
JR中央線 阿佐ヶ谷駅 徒歩10分
 ※JR阿佐ヶ谷駅南口よりパールセンター経由すずらん通り左手

東京メトロ丸ノ内線 南阿佐ヶ谷駅 徒歩5分
 ※南阿佐ヶ谷駅2a出口より青梅街道新宿方面へ直進。ニッポンレンタカーを鋭角に左折

駐車場は常備しておりませんのでお車でお越しの際には近隣の有料パーキングをご利用ください。

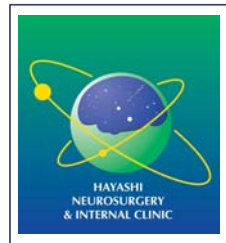


ゆっくりと落ち着ける癒しの空間。誰にでも優しいバリアフリー。
最新鋭医療機器を完備。



医療法人社団 靖和会
林脳神経外科・内科クリニック
 HAYASHI NEUROSURGERY & INTERNAL CLINIC
 〒166-0004 東京都杉並区阿佐ヶ谷南1-9-8
 TEL: 03-5305-8831
<http://www.hayashi-noushinkei.com>

検査予約受付 **03-5305-5770** までご連絡下さい。



医療法人社団 靖和会
林脳神経外科・内科クリニック
 HAYASHI NEUROSURGERY & INTERNAL CLINIC

地域に密着した医療を目指します。

地域の皆様との心のふれあいを大切に、受診される方が健康を保てるよう、わかりやすい指導とあたたかい医療を提供することを第一に診療を行なっていきたくと考えております。些細な事でもお気軽にご相談ください。皆様のお役に立てるよう努めて参りますので、どうぞ宜しくお願いいたします。

院長：林 靖人

日本医科大学卒業 / 日本脳神経外科学会専門医 2005年 林脳神経外科内科クリニック開設

副院長：竹井 麻生

日本医科大学卒業 / 日本脳神経外科学会専門医・医学博士 2010年4月より当院にて勤務

診療について

診療科目 ▶ 脳神経外科・内科・神経内科

診療受付時間	月	火	水	木	金	土	日・祝
9:00 ~ 12:30	○	○	○	休	○	○	休
15:00 ~ 19:00	○	○	○	休	○	休	休

※往診の為、診療時間が変更になることがあります。

■こんなときは早めの受診を

頭痛	脳卒中の前ぶれ	認知症	生活習慣病	一般内科
頭痛の悩みは日本人の約40%が経験しています。頭痛をよく知り、自分にあった対処法を見つけてみましょう。	めまい・言葉が出ない・物が二重に見える・片方の手足に力が入らない・身体の片側がしびれる。	痴呆はれっきとした病気です。年だからと放っておいていませんか? 「あれ?」と思ったら、お気軽にご相談下さい。	高血圧・糖尿病・高脂血症などの生活習慣病は心筋梗塞や脳卒中などの疾患と関連が深いとされています。早くからの予防としっかりとした治療管理をしていきましょう。	風邪・インフルエンザ・花粉症など日常的な病気もお気軽にご相談下さい。

訪問診療のご案内

ご自宅で安心して医療サービスが受けられるように、定期的にご自宅にお伺いします。

- 24時間電話対応をしております。
- 必要に応じて往診もいたします。
- 緊急の場合は近隣の病院と連携し、速やかに入院ができるように、お手伝いをいたします。

訪問エリア

■ 左記杉並区の主要幹線道路内

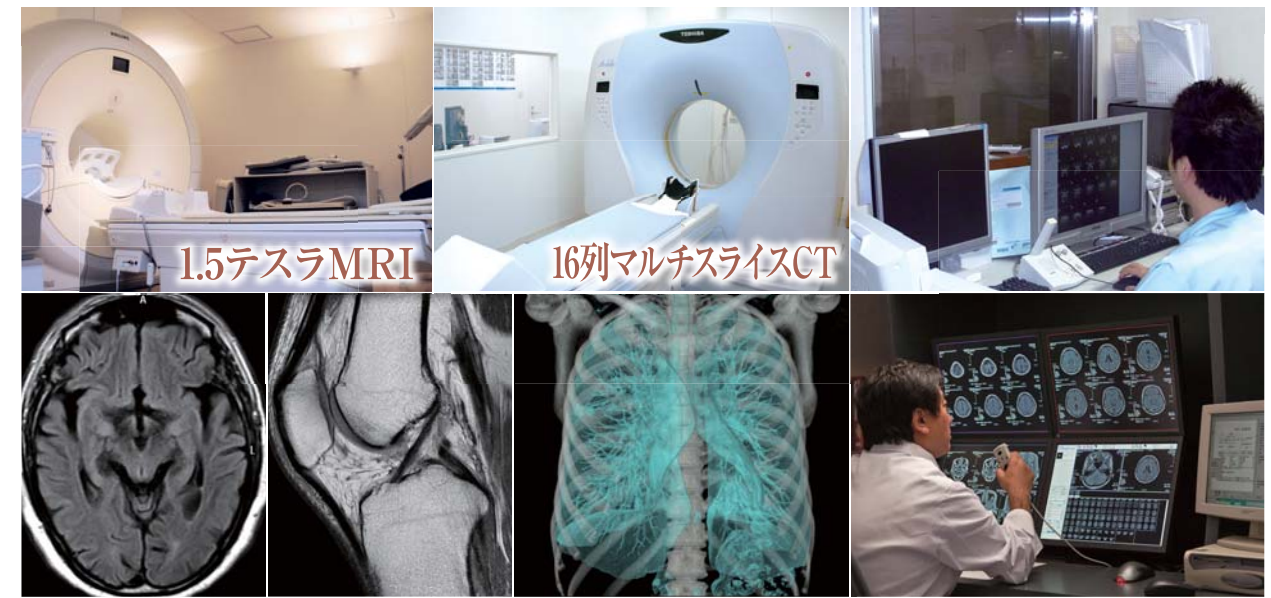


- ご利用いただける方：病気・障害・高齢・寝たきりなどにより通院が困難な方
- 利用料金：医療保険・介護保険の規定通りとなります。

最新システムによる画像診断のご案内

より高度な医療提供のため最新鋭医療機器を設備しております。当院の画像診断装置は大学病院や基幹病院で使用されている装置と同等の性能をもっています。より短時間での撮影、より高精細な画像描出が可能です。

当院画像診断システム ● 1.5テスラMRI装置 ● 16列マルチスライスCT装置 ● 電子カルテ ● 遠隔画像診断システム ● PACS (医療画像保存・通信システム) ● RIS (放射線科情報システム)



医療連携のご案内

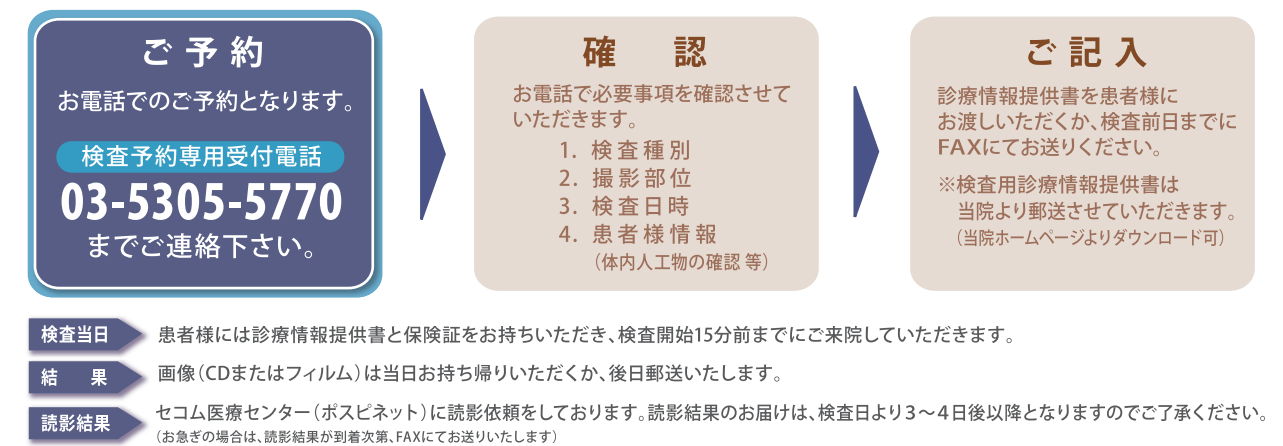
当院では、【地域の皆様に信頼される医療の提供】という信念のもと、他医療機関の先生方からの検査依頼を承っております。画像診断を通しまして、皆様のお役に立つことができれば幸いです。

ご依頼対象検査

○ MRI検査

○ CT検査

■検査依頼の流れ



各種ドックのご案内

当院では、脳ドック・肺ドックを始めとする各種健診を実施しております。検査内容などのお問い合わせは検査予約専用受付までお願い致します。